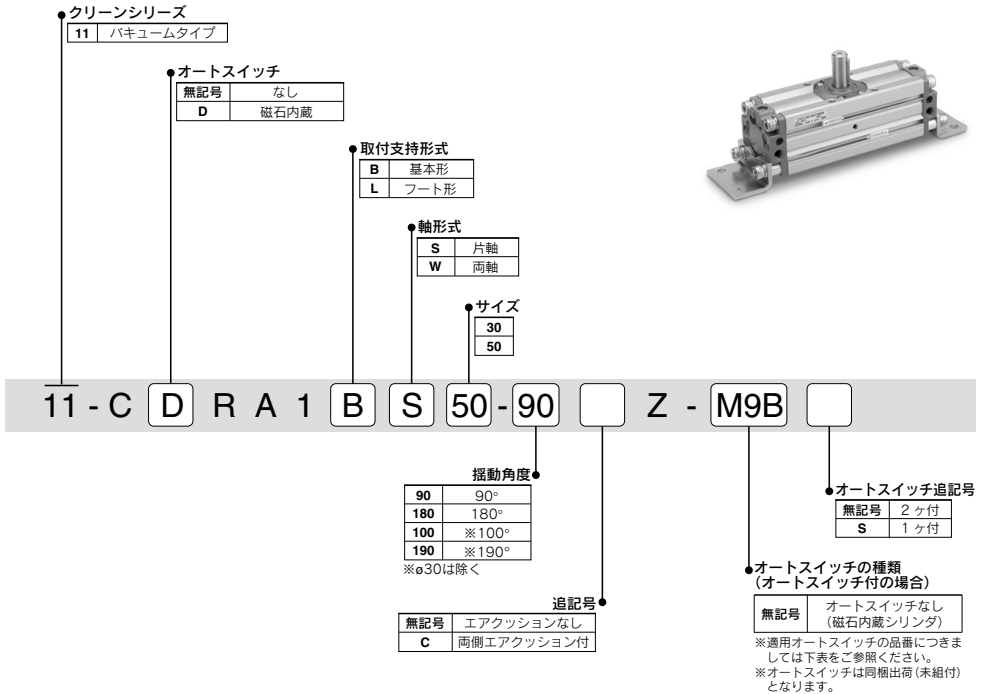


11-CRA1-Z series

ラックピニオン形
ロータリアクチュエータ/サイズ30,50

RoHS

型式表示方法



仕様

サイズ	30	50
使用流体	空気 (無給油)	
最高使用圧力	1MPa	
最低使用圧力	0.1MPa	
周囲温度および使用流体温度	0~60°C	
クッション	エアクッション付	なし・エアクッション
許容運動エネルギー (J)	エアクッションなし エアクッション付	0.01 0.05 0.12 0.98
クッション角度	35°	
揺動時間調整範囲	0.2~1s / 90°	0.2~2s / 90°
ポートサイズ	M5×0.8 Rfc1/8	
取付支持形式	基本形・フート形	
使用グリス	フッ素系グリス	
清浄度クラス (ISOクラス)	クラス4	

※クッション付の許容運動エネルギーはクッションバルブの調整が最適に行われた場合の最大吸引エネルギーです。

バキュームタイプの吸引流量 (参考値)

サイズ	吸引流量L/min (ANR)
30	1
50	5

オートスイッチ仕様 (仕様詳細および下記以外のオートスイッチはホームページWEBカタログをご参照ください。)

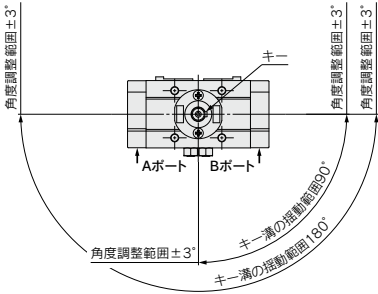
接点	オートスイッチ品番	負荷電圧	負荷電流範囲	表示ランプ	適用用途
無接点	2線式 D-M9B	DC24V (DC10~28V)	2.5~40mA	○	DC24Vリレー、PLC用
	3線式 D-M9N、D-M9P	DC28V以下	40mA以下	○	IC回路、リレー、PLC用
有接点	D-A93	DC24V、AC100V	5~40mA、5~20mA	○	リレー、PLC

適用オートスイッチ一覧 → P.920参照

PLC : シーケンスコントローラ

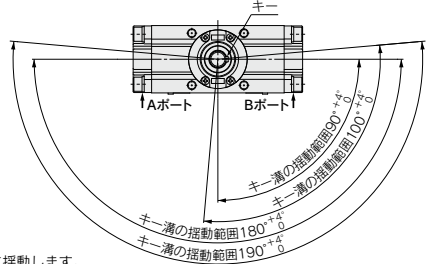
キー溝揺動範囲とスイッチ取付位置

11-CDRA1□□30



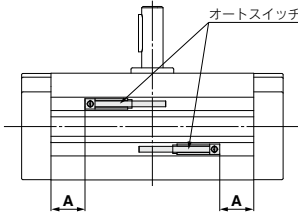
※A側より加圧しますとシャフトは時計方向に、B側より加圧しますと反時計方向に揺動します。

11-CDRA1□□50



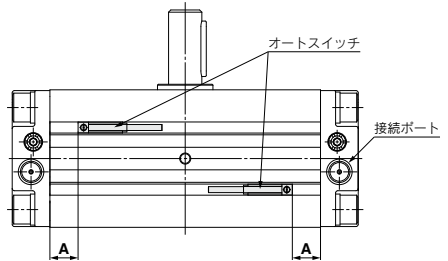
オートスイッチ適正取付位置(揺動端検出時)

11-CDRA1□□30



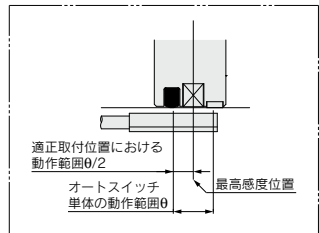
注) サイズ30につきましては、バキュームポートがあるため接続ポート側へはスイッチ取付不可となります。

11-CDRA1□□50



サイズ	揺動角度	D-M9□/M9□V D-M9□W/M9□WV D-M9□A/M9□AV		D-A9□/A9□V	
		適正取付位置 A (mm)	動作範囲 θ(°)	適正取付位置 A (mm)	動作範囲 θ(°)
30	90	13	42°	9	81°
	180	22		18	
50	90	22.5	30°	18.5	44°
	180	39		35	

※応差を含めた目安であり、保証するものではありません。(ばらつき±30%程度)周囲の環境により大きく変化する場合があります。実際の設定におきましてはオートスイッチの作動状態をご確認のうえ、調整願います。



スイッチスペーサ型

サイズ	30	50
スイッチスペーサ型	BM Y3-016	

※上記型式はスイッチスペーサ1個含まれています。

※マグネット内蔵の製品には上記スイッチスペーサが2個付いています。

方向制御機器

エアシリンダ

ロータリアクチュエータ

エアチャック

圧縮空気
清浄化機器

モジュール
F.R.

圧力制御機器

管継手 & チューブ

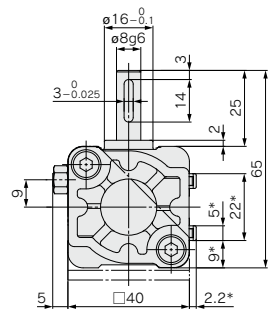
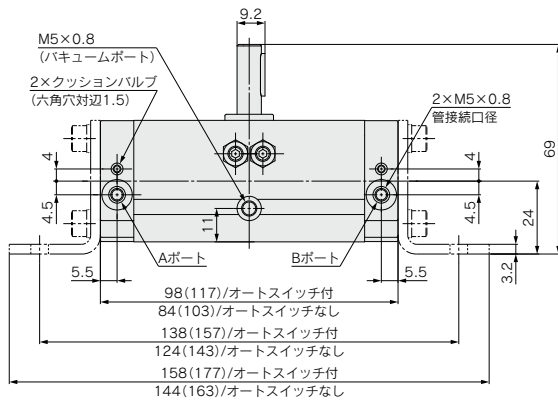
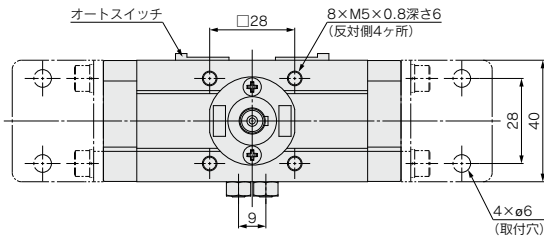
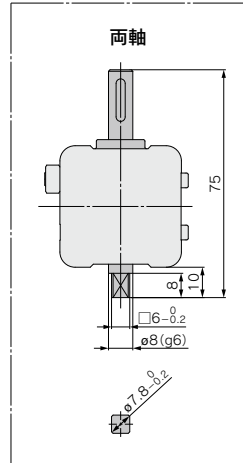
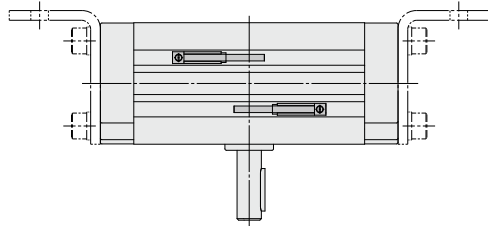
駆動制御機器

圧カセイス
スイッチ

外形寸法図／基本形：11-C□RA1□S30

サイズ：30

片軸

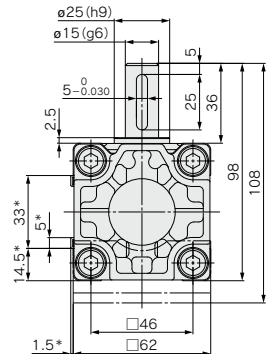
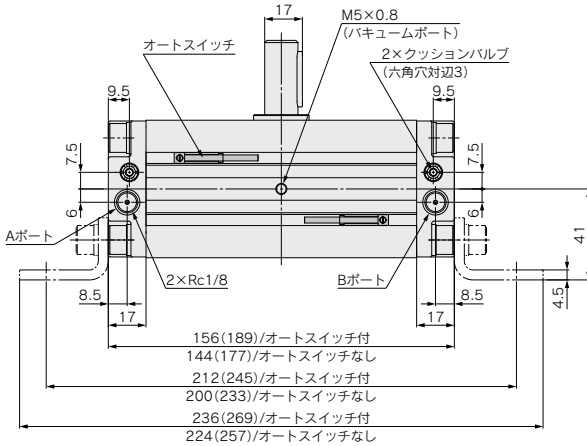
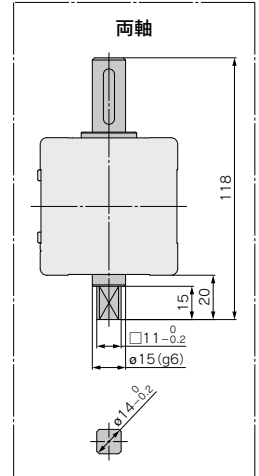
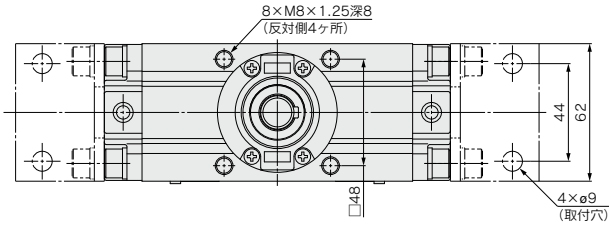


- 本図は、Bポート加圧状態を示しています。
- 本図はオートスイッチを取付けた状態を示しています。(＊印部の寸法はオートスイッチなしの場合は不要です)
- ※()内寸法は揺動角度180°の場合。
- 注) 平行キーは同梱出荷(未組付)となります。

外形寸法図／基本形：11-C□RA1□S50

サイズ：50

片軸



- 本図は、Bポート加圧状態を示しています。
- 本図は本体ポート側にオートスイッチを取付けた状態を示しています。(＊印部の寸法はオートスイッチなしの場合は不要です)
- ※()内寸法は揺動角度180°、190°の場合。
- 注) 平行キーは同梱出荷(未組付)となります。

方向制御機器

エアシリンダ

ロータリ
アクチュエータ

エアチャック

圧縮空気
清浄化機器

モジュラF.R.

圧力制御機器

管継手 & チューブ

駆動制御機器

圧カセイスツチ
／