

# サーモチラー モニタリングソフトウェア

すべての設定操作と運転状態の  
モニタリングが可能



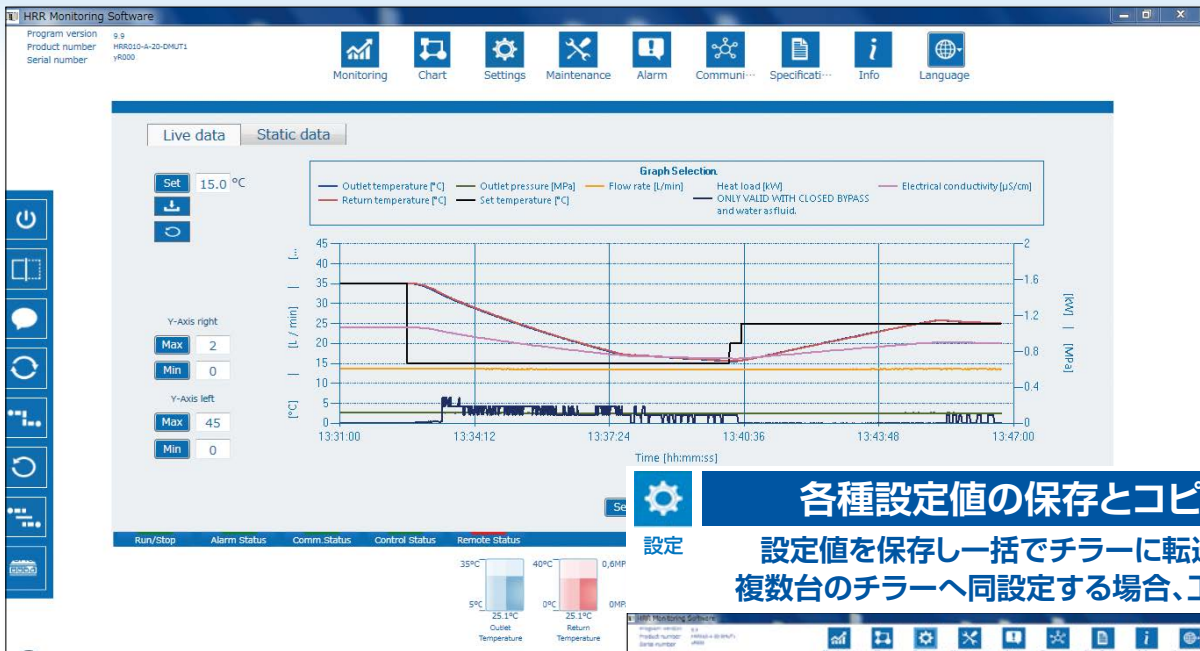
- **USB 2.0 type B**
- **適合OS: Windows 7/10**  
(.NET Framework 3.5 or higher)  
注) Windows 7の場合は専用ドライバーが必要です。
- **対応言語:**  
英語、ドイツ語、日本語、フランス語、イタリア語、ロシア語、スペイン語、トルコ語、中国語、韓国語



## トレンドグラフ表示

グラフ

温度、流量などの計測値の時系列変化をグラフ表示。運転状態のモニタリングが可能



## 各種設定値の保存とコピー

設定

設定値を保存し一括でチラーに転送可能  
複数台のチラーへ同設定する場合、工数削減



## PV値一覧をチャートと数値で表示



## 対応サーモチラー／ラックマウントタイプ HRR Series

シリーズ	設定温度範囲	冷却能力	温度安定性	冷却方式	循環液
	5~35°C 15~35°C	1.1kW, 1.2kW, 1.8kW, 2.4kW, 3.0kW, 5.1kW	±0.1°C	空冷冷凍式 水冷冷凍式	清水 エチレングリコール 水溶液(15%)



# サーモチャー モニタリングソフトウェア

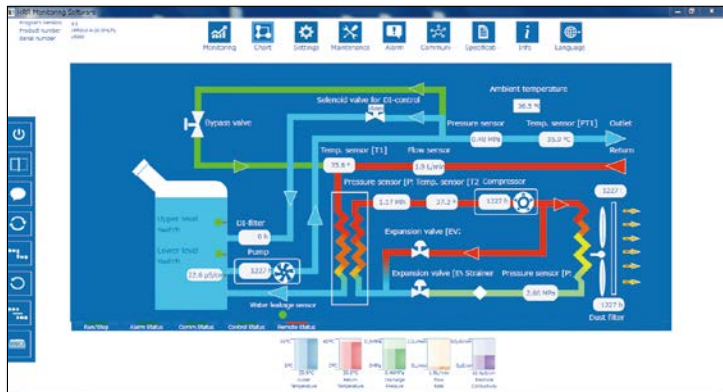


モニタリングソフトの  
ダウンロードはこちら



## 各部のセンサ値を表示

回路図



## ロギング機能

情報

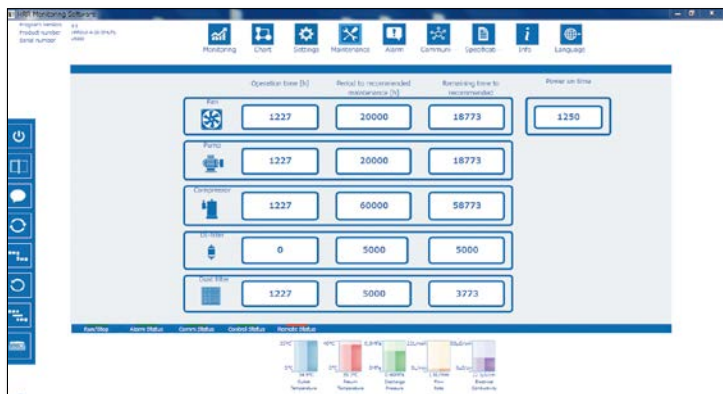
運転データの履歴をPCに記録可能

CSVファイルに記録される情報
開始時間
経過した時間[s]
チャラー型式
チャラーシリアルNo.
ファームウェアバージョン
チャラー設定温度[°C]
チャラー吐出温度[°C]
チャラー戻り温度[°C]
チャラー吐出圧力[MPa]
チャラー流量[L/min]
概算熱負荷[kW] (バイパス全閉、清水時)
電気伝導率[μS/cm] (オプションDM時)



## 交換部品の運転時間を表示

メンテナンス



## アラーム履歴と説明

アラーム

現在、過去20件、  
過去150件のアラーム表示

アラーム発生時の  
チャラー状態

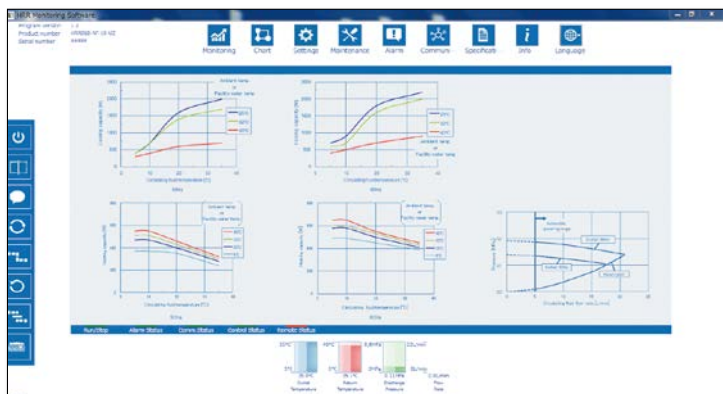
アラーム内容

選択したアラーム発生時の  
アラーム状況



## 製品仕様の表示

仕様



## 通信確認画面

通信

通信コマンドの確認

