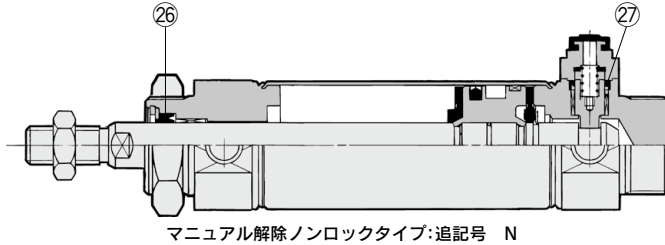


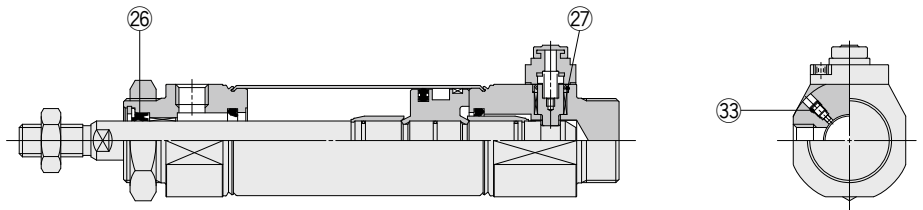
## 構造図

### ヘッド側ロック



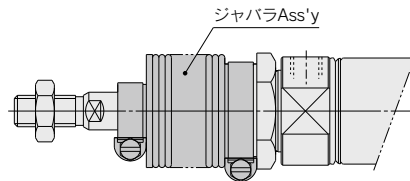
マニュアル解除ノンロックタイプ:追記号 N

### エアクッション付



※番号はホームページWEBカタログ CBM2シリーズの構造図と同じになっています。

### ジャバラ付



※ジャバラAss'yでの交換が可能です。  
交換部品品番の詳細につきましてはP.243をご参照ください。

### パッキンセットリスト

番号	名称	材質	備考
②⑥	ロッドパッキン	NBR	33は交換不可部品ですので、パッキンセットには含まれません。
②⑦	ロックピストンパッキン		
33	クッションニードルパッキン		

### 交換部品/パッキンセット

チューブ内径(mm)	手配番号	内容
<b>片側ロック付</b>		
20	CBM2-20-PS	左記番号②⑥, ②⑦のセット
25	CBM2-25-PS	
32	CBM2-32-PS	
40	CBM2-40-PS	
<b>両側ロック付</b>		
20	CBM2-20-PS-W	左記番号②⑥, ②⑦のセット
25	CBM2-25-PS-W	
32	CBM2-32-PS-W	
40	CBM2-40-PS-W	

※パッキンセットは、②⑥、②⑦が1セットとなっておりますので各チューブ内径の手配番号にて手配してください。(33は除く)

※パッキンセットにはグリースパック(10g)が付属されます。

グリースパックのみ必要な場合は下記品番にて手配してください。

グリース品番:GR-S-010(10g)