

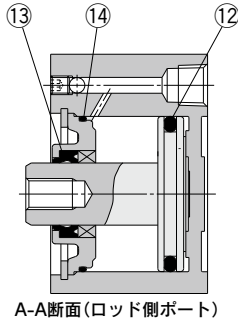
CQP2 Series

φ12, φ16, φ20, φ25
φ32, φ40, φ50, φ63
φ80, φ100

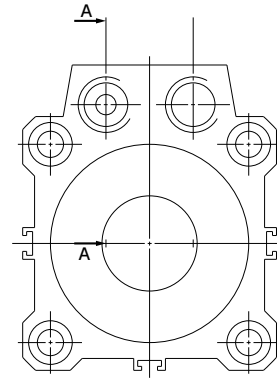
交換要領は
P.387

構造図

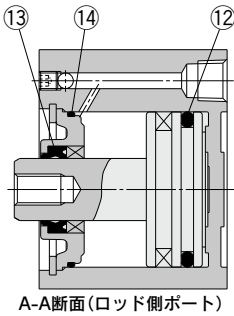
オートスイッチ用磁石なし



A-A断面(ロッド側ポート)



オートスイッチ用磁石付



A-A断面(ロッド側ポート)

※番号はホームページWEBカタログ CQ2シリーズの構造図と同じになっています。

パッキンセットリスト

番号	名称	材質	備考
⑫	ピストンパッキン	NBR	
⑬	ロッドパッキン		
⑭	ガスケット		

交換部品／パッキンセット

チューブ内径(mm)	手配番号	内容
空気圧(無給油)タイプ		
12	CQ2B12-PS	左記番号⑫, ⑬, ⑭のセット
16	CQ2B16-PS	
20	CQ2B20-PS	
25	CQ2B25-PS	
32	CQ2B32-PS	
40	CQ2B40-PS	
50	CQ2B50-PS	
63	CQ2B63-PS	
80	CQ2B80-PS	
100	CQ2B100-PS	
エアハイドロタイプ		
20	CQ2BH20-PS	左記番号⑫, ⑬, ⑭のセット
25	CQ2BH25-PS	
32	CQ2BH32-PS	
40	CQ2BH40-PS	
50	CQ2BH50-PS	
63	CQ2BH63-PS	
80	CQ2BH80-PS	
100	CQ2BH100-PS	

※パッキンセットは⑫、⑬、⑭が1セットになっておりますので、各チューブ内径の手配番号にて手配してください。

※パッキンセットにはグリースパックは付属しませんので別途手配してください。

グリース品番:GR-S-010(10g)

アクチュエータ

ロータリアクチュエータ
エアチャック

モジュラフォーマット
圧力制御機器

圧縮空気浄化機器

工業用フィルタ

交換要領

アクチュエータ

ロータリアクチュエータ
エアチャック

モジュラフォーマット
圧力制御機器

圧縮空気浄化機器
工業用フィルタ

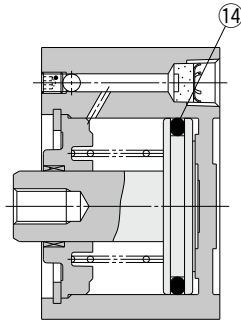
CQP2 Series

φ12, φ16, φ20, φ25
φ32, φ40, φ50

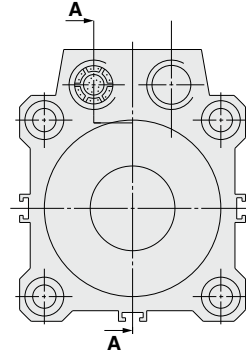
交換要領は
P.387

構造図

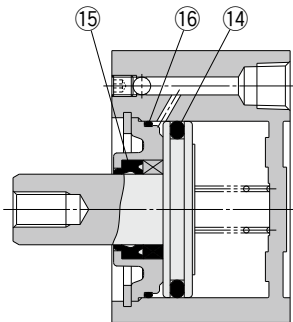
押し出し形



A-A断面
ポート部は単動の場合、
パネ側の給排気



引込み形



A-A断面
(ロッド側ポート)

※番号はホームページWEBカタログ CQ2シリーズの構造図と同じになっています。

パッキンセットリスト

番号	名称	材質	備考
⑭	ピストンパッキン	NBR	
⑮	ロッドパッキン		
⑯	ガスケット		

交換部品／パッキンセット

チューブ内径 (mm)	手配番号	内容
単動押し出し形		
12	CQ2B12-S-PS	上記番号⑭のセット
16	CQ2B16-S-PS	
20	CQ2B20-S-PS	
25	CQ2B25-S-PS	
32	CQ2B32-S-PS	
40	CQ2B40-S-PS	
50	CQ2B50-S-PS	

※パッキンセットにはグリースバックは付属しませんので別途手配してください。
グリース品番:GR-S-010(10g)

交換部品／パッキンセット

チューブ内径 (mm)	手配番号	内容
単動引込み形		
12	CQ2B12-T-PS	左記番号⑭, ⑮, ⑯のセット
16	CQ2B16-T-PS	
20	CQ2B20-T-PS	
25	CQ2B25-T-PS	
32	CQ2B32-T-PS	
40	CQ2B40-T-PS	
50	CQ2B50-T-PS	

※パッキンセットは⑭、⑮、⑯が1セットとなっておりますので、各チューブ内径の手配番号にて手配してください。
※パッキンセットにはグリースバックは付属しませんので別途手配してください。
グリース品番:GR-S-010(10g)